

Arbetsplan 2010/2011

Svarteskolans fritidshem

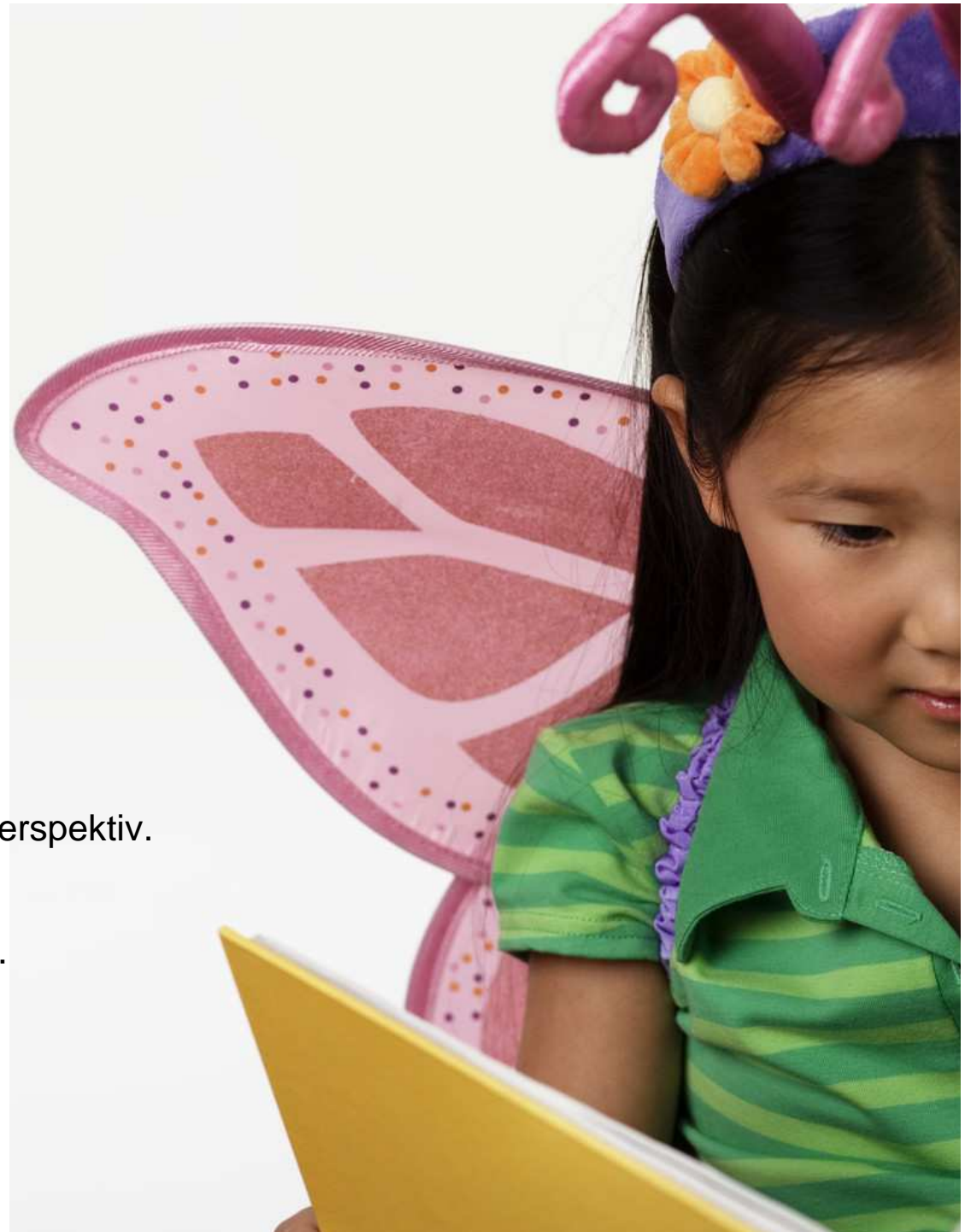


Gemensamma värderingar

Barnet skall ses utifrån dess helhetsperspektiv.

Barn vill och kan utvecklas.

Barnet är viktigare än dess prestation.



Vision

Vårt rektorsområde skall uppfattas som det bästa alternativet för barns utveckling och lärande.

Vi följer inte utvecklingen – vi leder den!



Verksamhetsidé

Vi ska ge alla barn det de behöver, när de behöver det!



Syfte

Verksamheten skall främja barnens och ungdomarnas utveckling till ansvarskännande medmänniskor förberedda för morgondagens samhälle.

Känslan av att "Jag duger" och en vilja att utöva sitt inflytande skall genomsyra verksamheten.

Intressenter

Barn

Vi erbjuder en verksamhet präglad av lust och nyfikenhet, där barn får ta ansvar för och ha inflytande på sin utveckling och lärandemiljö.

Föräldrar/Vårdnadshavare

Vi skall ha en öppen kommunikation med föräldrarna/vårdnadshavarna så att förtroende skapas.

Politiker

Vi skall ha ett nära samarbete med politiker och tillhandahålla relevant information/underlag för deras beslut.



Intressenter

Medarbetare

Vi skall tillsammans med våra medarbetare utveckla verksamheterna i vårt område utifrån en gemensam helhetssyn.

Vi skall ha ett nära samarbete med de fackliga organisationerna så att vi tillsammans utvecklar våra verksamheter.

Samhället/näringslivet

Vi skall samverka med samhället/näringslivet så att det främjar utvecklingen av våra verksamheter.



Framgångsfaktorer

Engagemang

Ödmjukhet

Glädje

Samverkan

Inflytande

Trygghet

Kompetens

Utifrån styrdokumentet och våra gemensamma värderingar skall vi satsa på dessa faktorer för att verksamheten skall bli meningsfull och därmed främja vår verksamhetsidé.



Mål

Mål för verksamheten anges i Läroplanerna, Ystads kommuns Barn- och utbildningsplan, Kommunens övergripande målsättning samt i Systematiskt arbetsmiljöarbete.



Kunskapsutveckling

Mål

Barnen skall rustas för framtiden genom lustfyllt lärande i leken.

Aktiviteter

Vi skall ge bra förutsättningar för socialt samspel samt utveckla barnens matematiska tänkande. Barnen skall också ges möjlighet till utepedagogik.



Inflytande och samverkan

Mål

Barn och elever upplever att de har ett verkligt inflytande över sitt eget lärande. De deltar aktivt, efter förmåga och ålder, i planering och utvärdering av verksamheten.

Fritidshemmet för en aktiv dialog med vårdnadshavarna om verksamhetens mål och innehåll.

Aktiviteter

Vi arbetar med demokrati och delaktighet i vardagen.

Vi vill vidareutveckla föräldrakontakten genom t.ex. café.

Arbets – och lärandemiljö

Mål

Verksamheten har ett väl fungerande arbete kring en god arbets- och lärandemiljö. Barn och personal känner trygghet och trivsel i verksamheten.

Aktiviteter

Vi skall vidareutveckla ett lösningsfokuserat arbetssätt.

Vi skall implementera Likabehandlingsplanen.

Vi skall vidareutveckla vårt arbetssätt kring utepedagogik.

Hälsa och livsstil

Mål

Verksamheterna bedriver ett aktivt arbete med hälsa och livsstil. Alla verksamheter har ett hälsomål. Barn förstår kostens/matens betydelse för hälsan samt betydelsen av fysisk aktivitet.

Barn har insikt om social, psykisk och fysisk hälsa.

Aktiviteter

Vi skall se till att varje verksamhet utarbetar ett hälsomål med betoning på kost och rörelse.

Vi skall vidareutveckla ett lösningsfokuserat arbetssätt.



Omvärldsorientering

Mål

Barnen skall uppleva att de har kännedom om omvärlden utifrån sitt perspektiv.

Aktiviteter

Alla verksamheter erbjuder barn olika möjligheter till kulturupplevelser.



Personal

Mål

Verksamheterna upplevs som stimulerande, trygga och utvecklande arbetsplatser.

Aktiviteter

Vi skall vidareutveckla FAS.

Vi skall satsa på kompetensutveckling kring läroplan och kursplan samt projekt såsom:

Matematik

Utepedagogik

Barns psykiska och sociala hälsa

Fritidshemsfortbildningar

Nätverk

Övrig kompetensutveckling sker utifrån den enskilda verksamhetens/medarbetarens behov.



Uppföljning och utvärdering

Kvalitetsredovisningen för 2010 skickas till Kultur och Utbildning i januari 2011.

Genom enkät mäts nöjdheten hos vårdnadshavare som har barn i förskola.

Alla medarbetare utvärderar sin verksamhet årligen.

Ledningsgruppen reviderar verksamhetsplanen varje år i juni- månad.

